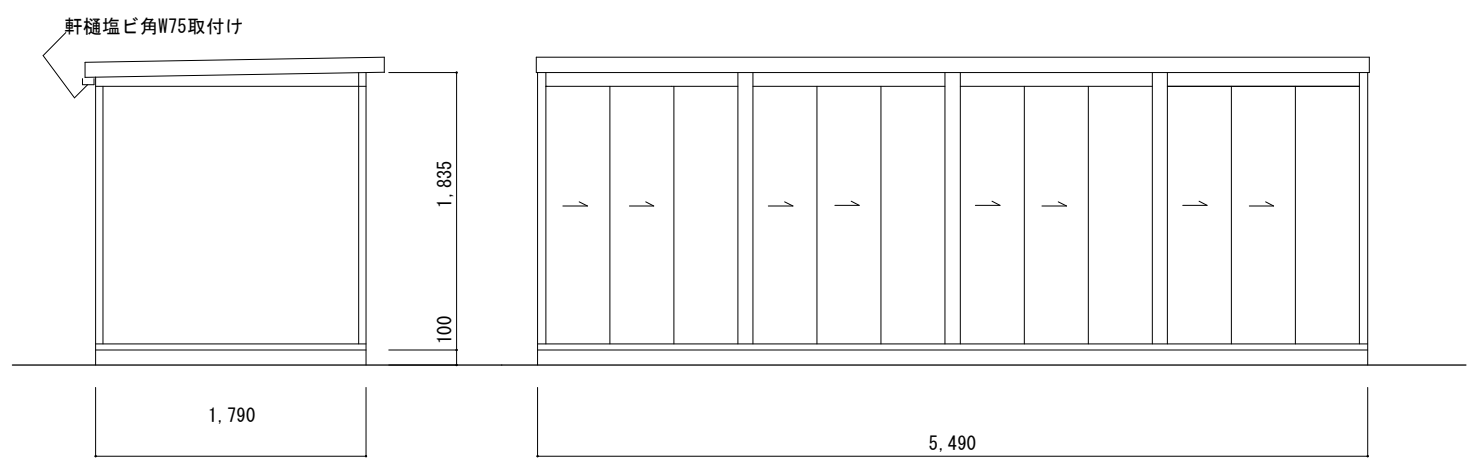
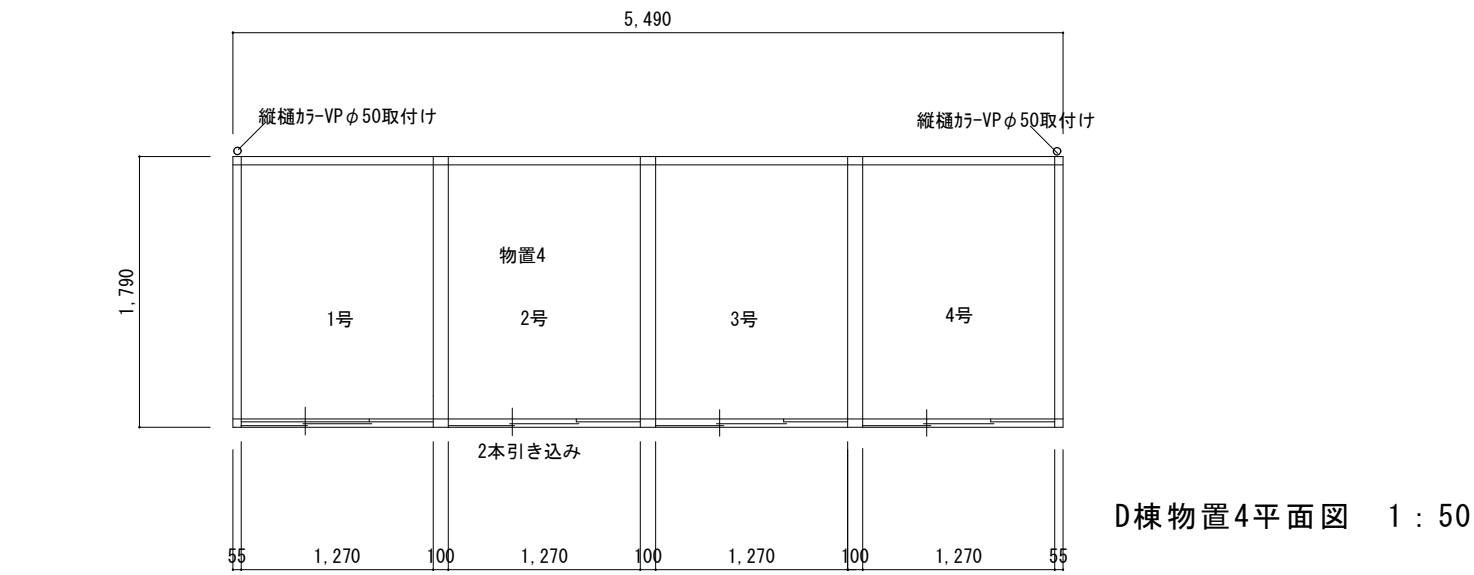


改修内容一覧表 (D棟)

既存下地 部位 仕上げ		劣化状況	下地処理・改修工法・使用材料		
屋根	PC板上鉄骨下地耐水合板T1 t=12 アスファルト-フィンク 22Kg敷き カラー化粧石綿平形スレート葺き4寸勾配	変退色 カビ	本屋根 高圧洗浄	超耐久屋根用フッ素樹脂塗装仕上げ 二液弱溶剤型エポキシ樹脂シーラー下地	A
屋根棟包み	捨て板 杉15x105 カートン28#	釘浮き ジョイント部劣化 変退色 錆び	既設棟包み及び捨て板撤去 新たに捨て板杉t=30x105下地がガルバリウム鋼板0.4mm取付け		B
屋根鼻隠し	鉄骨下地軽量気泡コンクリート版t=37 吹付タイル(RE)仕上げ	変退色	高圧洗浄	可とう形改修塗材RE（主成分アクリルシリコン樹脂） 一液水性反応硬化形エポキシ樹脂下地	C
屋根軒天	軽量天井下地 ケイカル板t=6目透かし貼 AEP2回ローラー仕上げ	変退色	高圧洗浄	合成樹脂エマルジョンペイント B工程素地B種下地	D
ポーチ庇	鉄骨下地耐水合板T1 t=12 アスファルト-フィンク 22Kg敷き カラー化粧石綿平形スレート葺き4寸勾配	変退色	高圧洗浄	水切り ガルバリウム塗装鋼板0.4mm R1 クラハチ水切り ガルバリウム塗装鋼板0.4mm R2 超耐久屋根用フッ素樹脂塗装仕上げ 二液弱溶剤型エポキシ樹脂シーラー下地	E
ポーチ庇見付	鉄骨下地ケイカル板t=6 H=150 AEP2回塗リ	変退色	高圧洗浄	可とう形改修塗材RE（主成分アクリルシリコン樹脂） 一液水性反応硬化形エポキシ樹脂下地	F
ポーチ庇軒裏	鉄骨下地ケイカル板t=6 H=150 ケイカル板t=6目透かし貼 AEP2回ローラー仕上げ	変退色	高圧洗浄	合成樹脂エマルジョンペイント	G
外壁 袖壁とも	既成コンクリート版下地 下地処理 エポキシ系複層塗材（吹付けタイルRE）仕上げ （表面仕上げグレーター）	変退色 チョーキング	高圧洗浄	可とう形改修塗材RE（主成分アクリルシリコン樹脂） 一液水性反応硬化形エポキシ樹脂下地	H
根回り	RC モルタル塗り金こて仕上げ				I
軒樋	塩ビ製角型前高 本屋根W=180 ポーチ屋根W=75半丸	変退色	既設取替え	大屋根塩ビ角カー-W=180 ホーチ屋根 塩ビ角W=75	J1 J2
受け金物	ステンレス製正面打ち		既存撤去	本屋根 ステンレス掴み金物に取替え J1 ホーチ屋根 ステンレス掴み金物に取替え J2	
縦樋	縦樋 本屋根VPΦ100 OP ホーチ屋根VP=60 OP	変退色	既設取替え	大屋根カラーハーフ VPφ100 ホーチ屋根カラーハーフ VPφ50	K1 K2
掴み金物	スチール製 亜鉛メッキ	腐食	既存撤去	ステンレス掴み金物に取替え	
臭突	塩ビハーフφ100	変退色	既設高圧洗浄 SOP仕上げ	ステンレス掴み金物に取替え	L
ペランダ	PC版仕上げ 排水ドレンφ50	排水目皿さび	ウレタンゴム系塗膜防水X-2 シルハニ塗装	排水目皿取替え	M
ペランダ軒裏		変退色 チョーキング	高圧洗浄	可とう形改修塗材RE（主成分アクリルシリコン樹脂） 一液水性反応硬化形エポキシ樹脂下地	N
呼び樋	塩ビ製Φ50		既設撤去	カー-VPφ50に取替え	O
組立目地	ホリサルファイト系シーリング	硬化・亀裂	既存撤去	変成シリコン系2成分形シーリング（ノンリードタイプ）を充填	P
サッシ廻り	ホリサルファイト系シーリング	硬化・亀裂	既存撤去	変成シリコン系2成分形シーリング（ノンリードタイプ）を充填	Q
建物に固定の設備配管・ボックス（電気、給排水、ガス、TVアンテナラケット）		現状取付いた状態で外壁塗装と同等仕上げとする			
エアコン室外機・配管		配管に影響しない範囲の一時移動・復旧とする			
LPGタンク		一時取外し再据付			

改修内容一覧表 (D棟物置4・自転車置場4)

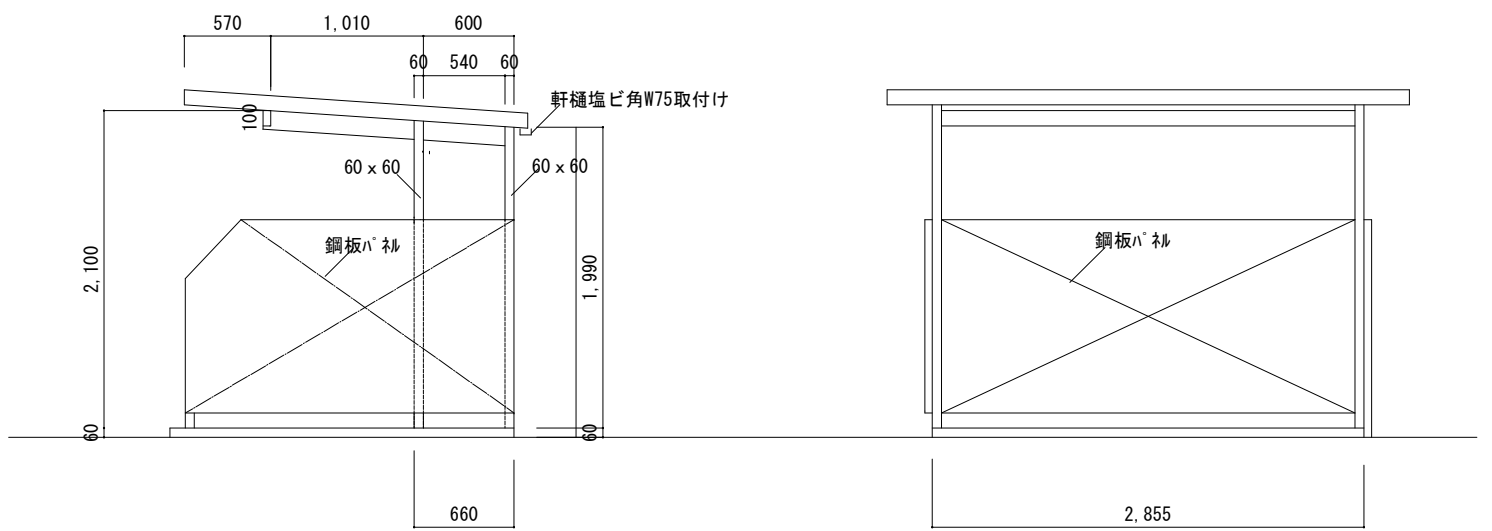
物置4	既設軒樋・縦樋撤去 新たに軒樋塩ビカラー角75W、縦樋：塩ビカラー50φ（2箇所）取付け
	外部見えがかり鉄部ケレンの上DP（屋根・壁）
自転車置場4	外部・内部見えがかり鉄部ケレンの上DP
	既設軒樋・縦樋撤去 新たに軒樋塩ビカラー角75W、縦樋：塩ビカラー50φ（1箇所）取付け



D棟物置4立面図 1 : 50



D棟自転車置き場4平面図 1:50



D棟自転車置場4立面図 1:50

工事名称 市営住宅山田住宅長寿命化型改善 工事設計図	改修内容一覧表 (D棟)	設計	担当			一級建築士 登録 169665 号 向 井 照 雄	向 井 照 雄 建 築 事 務 所 三重県志摩市磯部町迫間 409-3 電話 0599-55-0157	図面番号 A - 24
			意匠	構造	設備			
		訂正						